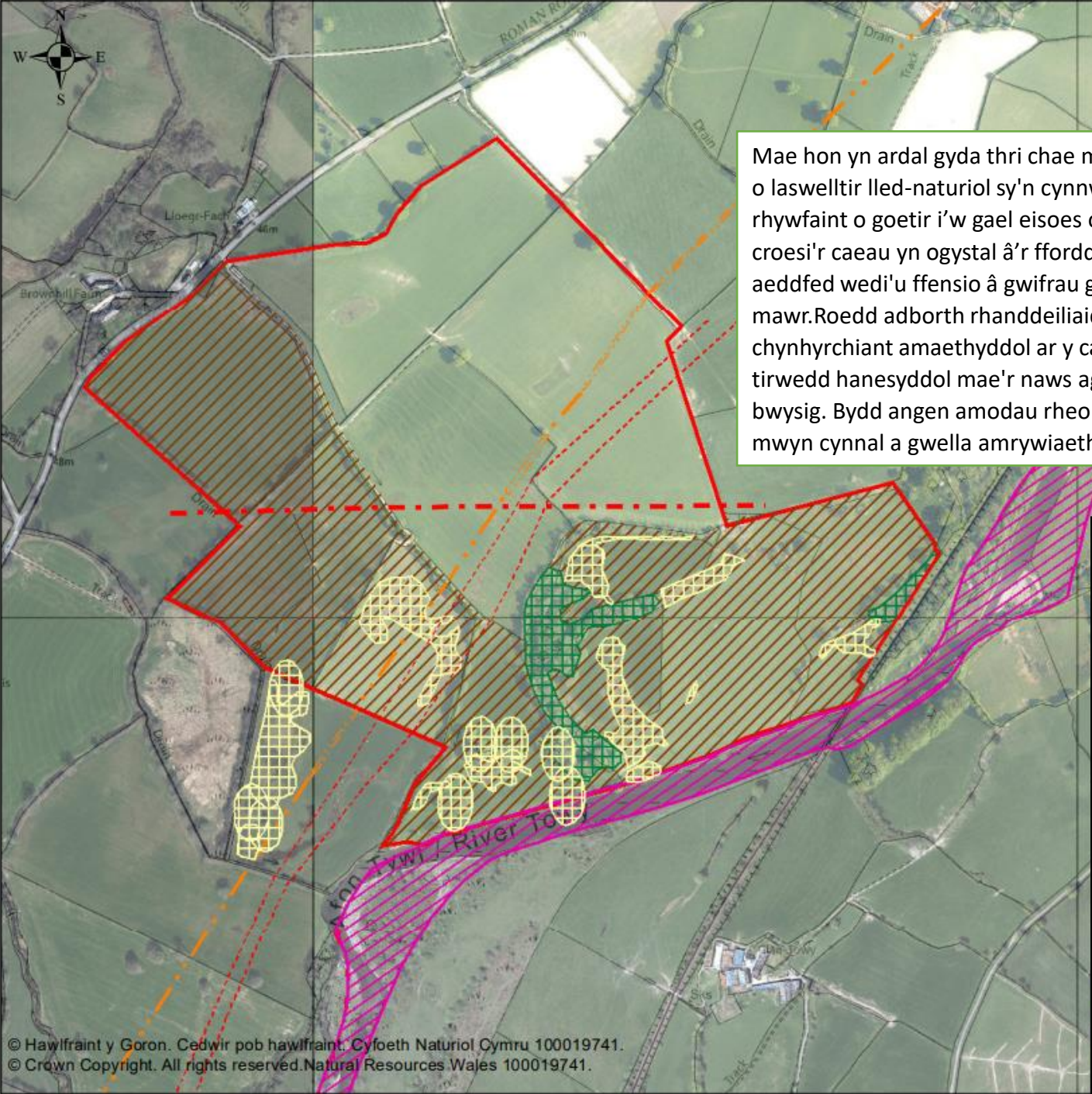




Mae hon yn ardal gyda thri chae mawr o laswelltir wedi'i wella, a sawl cae arall o laswelltir lled-naturiol sy'n cynnwys ardaloedd o gynefin â blaenoriaeth. Mae rhywfaint o goetir i'w gael eisoes o amgylch ystumlllyn. Mae cyfleustodau yn croesi'r caeau yn ogystal â'r ffordd Rufeinig. Mae ffiniau'r caeau yn wrychoedd aeddfed wedi'u ffensio â gwifrau gydag ychydig o goed gwrychoedd mawr. Roedd adborth rhanddeiliaid ar yr ardal hon yn dangos awydd i barhau â chynhyrchiant amaethyddol ar y caeau wedi'u gwella. Gan fod hon yn ardal tirwedd hanesyddol mae'r naws agored gyda choed mawr hefyd yn nodwedd bwysig. Bydd angen amodau rheoli ar y caeau â nodweddion lled-naturiol er mwyn cynnal a gwella amrywiaeth rhywogaethau.



Key

- Site boundary
- Priority habitat areas
- Existing woodland
- Afon Tywi Sac & SSSI
- Semi natural grassland
- Gas pipeline
- Overhead powerline
- Course of Roman Road