

Adfer Afon Dâr - i fyny'r afon



Cyfoeth
Naturiol
Cymru
Natural
Resources
Wales

Mae pum cyfle adfer wedi cael eu nodi ar gyfer rhannau uchaf Afon Dâr:

1. Tynnu'r sianel/cafn sydd wedi'i leinio â brics a rhoi sianel o fath pwll-a-phwll yn ei lle
2. Cwlfer newydd
3. Cael gwared ar gored mewnfa'r cwlfer
4. Plannu llethrau'r bryn a draeniad ar draws y traciau
5. Cael gwared ar y gored fach

JBA
consulting

4. Plannu llethrau'r bryn a draeniad ar draws y traciau

Gallai plannu coetir neu wrychoedd ar ochr y bryn helpu i ddal gwaddod ac arafu dŵr storm cyn iddo fynd i mewn i'r afon. Gallai draeniau sy'n croesi traciau ailgyfeirio dŵr oddi wrth draciau ac asedau eraill. Byddai hyn o fudd i Afon Dâr gan fod colli traciau, a achosir gan ddŵr storm, yn cyfrannu gwaddod mân i'r afon.

2. Cwlfer newydd

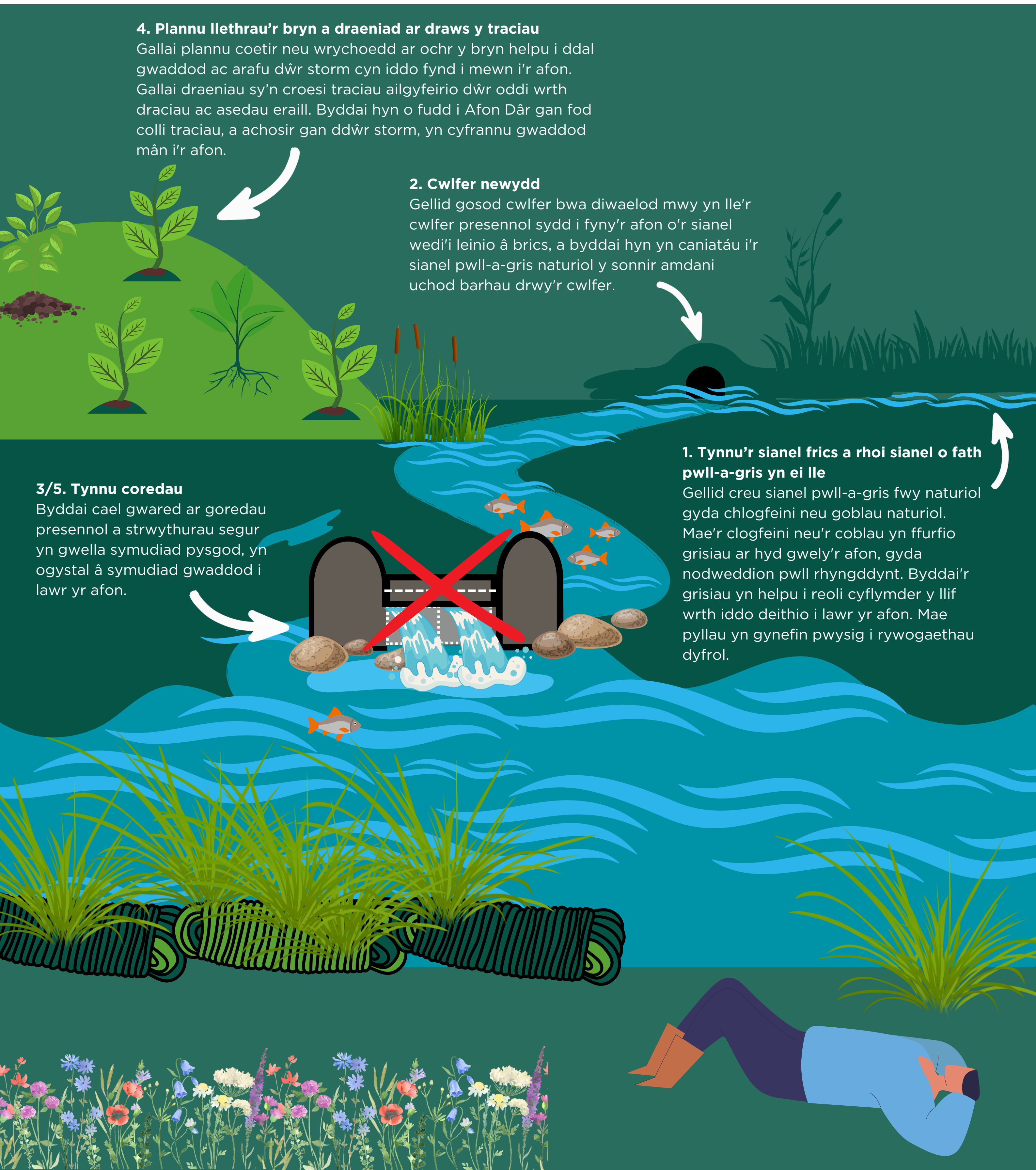
Gellid gosod cwlfer bwa diwaelod mwy yn lle'r cwlfer presennol sydd i fyny'r afon o'r sianel wedi'i leinio â brics, a byddai hyn yn caniatáu i'r sianel pwll-a-gris naturiol y sonnir amdani uchod barhau drwy'r cwlfer.

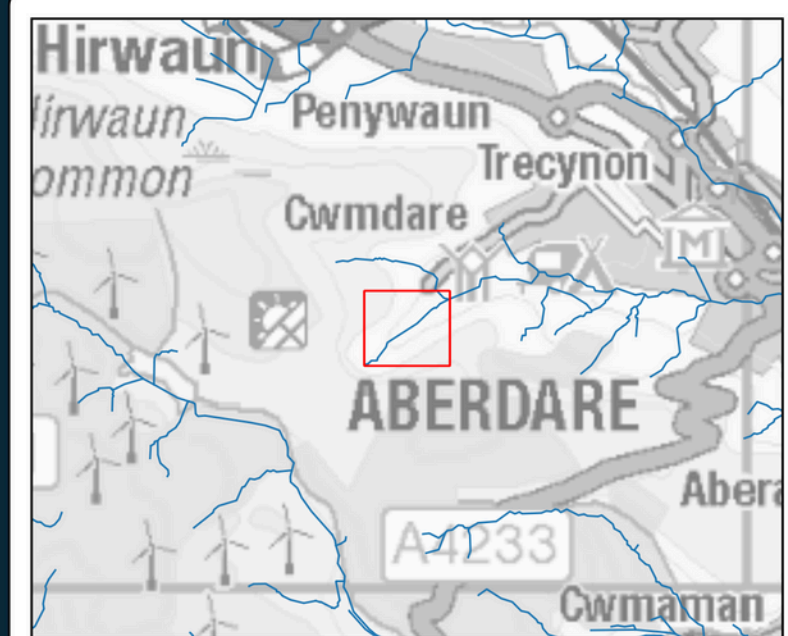
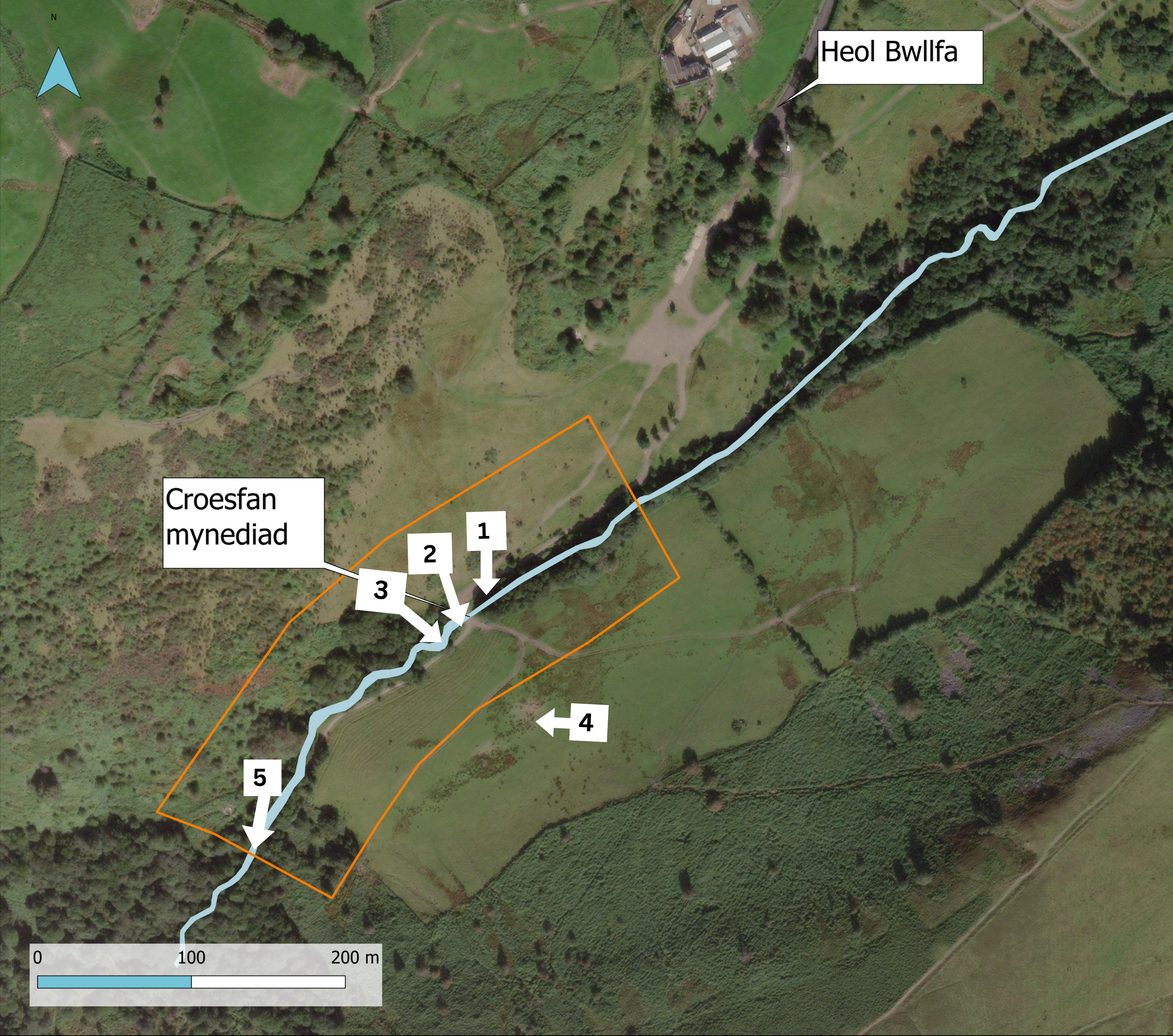
3/5. Tynnu coredau

Byddai cael gwared ar goredau presennol a strwythurau segur yn gwella symudiad pysgod, yn ogystal â symudiad gwaddod i lawr yr afon.

1. Tynnu'r sianel frics a rhoi sianel o fath pwll-a-gris yn ei lle

Gellid creu sianel pwll-a-gris fwy naturiol gyda chlogfeini neu goblau naturiol. Mae'r clogfeini neu'r coblau yn ffurfio grisiau ar hyd gwely'r afon, gyda nodweddion pwll rhyngddynt. Byddai'r grisiau yn helpu i reoli cyflymder y llif wrth iddo deithio i lawr yr afon. Mae pyllau yn gynefin pwysig i rywogaethau dyfrol.



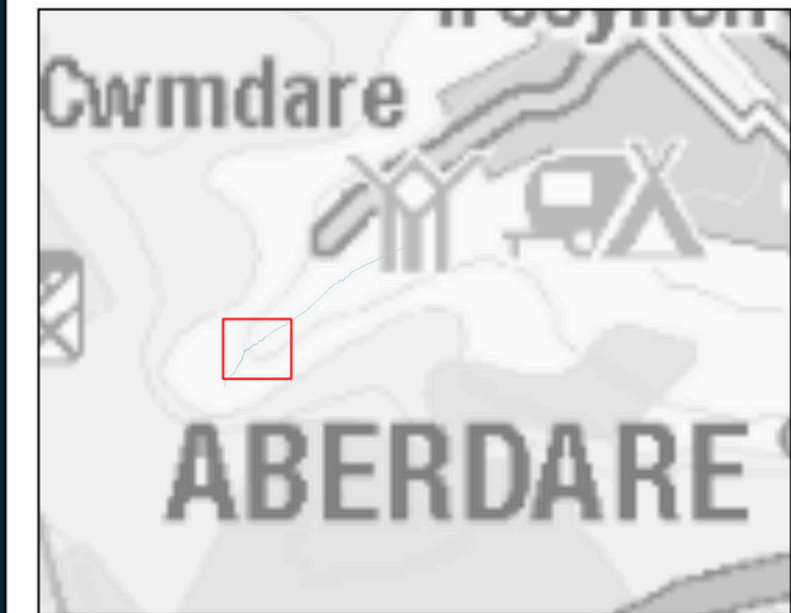


**Afon Dâr – Ardal y Prosiect
Adfer i Fyny'r Afon**

Allwedd

-  Ardal adfer i fyny'r afon
-  Afon Dâr

Ffynonellau: Esri, DigitalGlobe, GeoEye, i-cubed, USDA FSA, USGS, AEX, Getmapping, Aerogrid, IGN, IGP, swisstopo, and the GIS User Community




Afon Dâr – Y Rhan i'w Hadfer i Fyny'r Afon

Allwedd

 Afon Dâr

Cyfleoedd Adfer

 Tynnu cored fach

 Plannu llethrau'r bryniau a draenio traws-lwybr

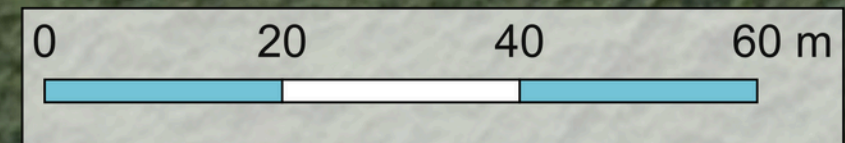
 Tynnu'r briciau o'r sianel wedi'i leinio

 Pont droed

 Mewnfa cwlfer

 Addasu cwlfer

Ffynonellau: Esri, DigitalGlobe, GeoEye, i-cubed, USDA FSA, USGS, AEX, Getmapping, Aerogrid, IGN, IGP, swisstopo, and the GIS User Community



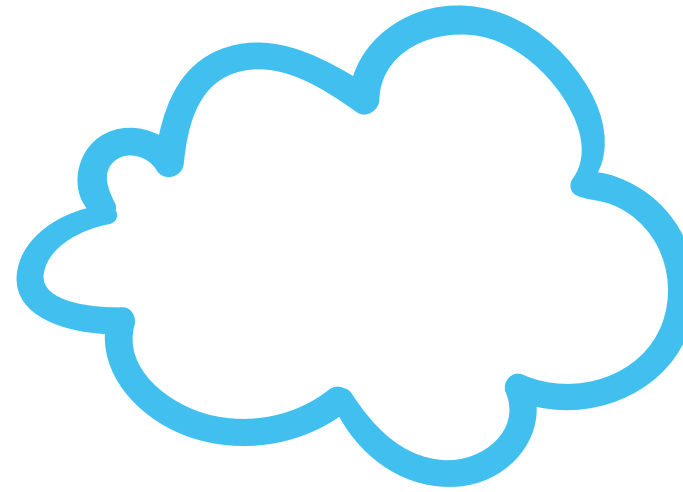
Adfer Afon Dâr - i lawr yr afon



Cyfoeth
Naturiol
Cymru
Natural
Resources
Wales

Mae pedwar cyfle adfer wedi cael eu nodi ar gyfer rhannau isaf Afon Dâr:

1. Newid y bont droed
2. Ailbroffilio'r lan a gosod amddiffyniad peirianeg gwyrdd ar y lan (y lan chwith)
3. Cael gwared ar gerrig bloc
4. Adleoli'r llwybr troed



1. Newid y bont droed

Bydd angen newid y bont droed yma os caiff y mesurau addasu ar y lan eu dileu. Y fantais allweddol yw y gallai hyn o bosibl wella mynediad i'r afon a chynyddu mwynhad y cyhoedd o'r ardal.

4. Adleoli'r llwybr troed

Mae ystyriaeth wedi ei rhoi i adleoli llwybr troed glan yr afon i ddarparu mwy o le i'r afon a'i gorlifdir.

Byddai'r llwybr troed newydd yn gwbl hygyrch i gynnal mynediad y cyhoedd i'r afon.



2. Ailbroffilio'r lan a gosod amddiffyniad peirianeg gwyrdd ar y lan (y lan chwith)

Mae sianel Afon Dâr yn serth ac yn annaturiol o ddwfn. Mae'r cyfle hwn yn canolbwyntio ar leihau uchder y lan i greu ongl fwy bas, ac adfer cysylltedd â'r gorlifdir ar lifoedd uchel.

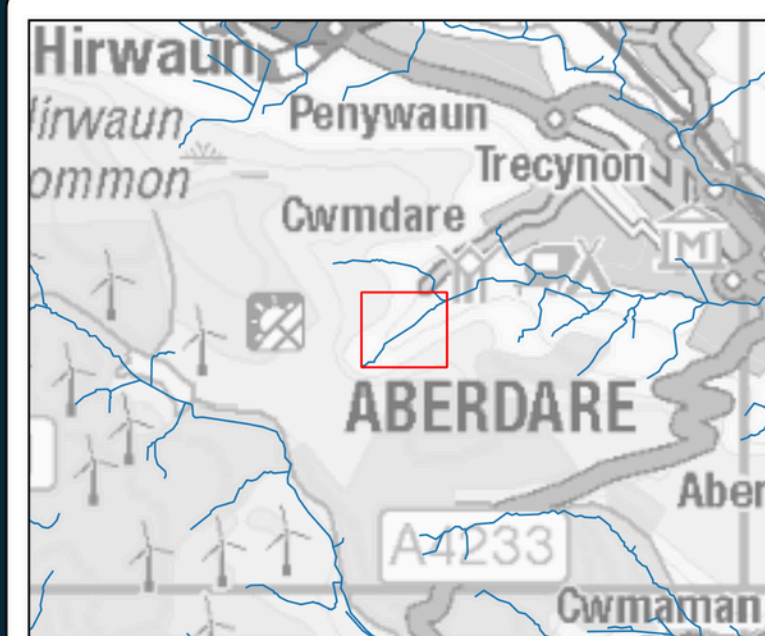
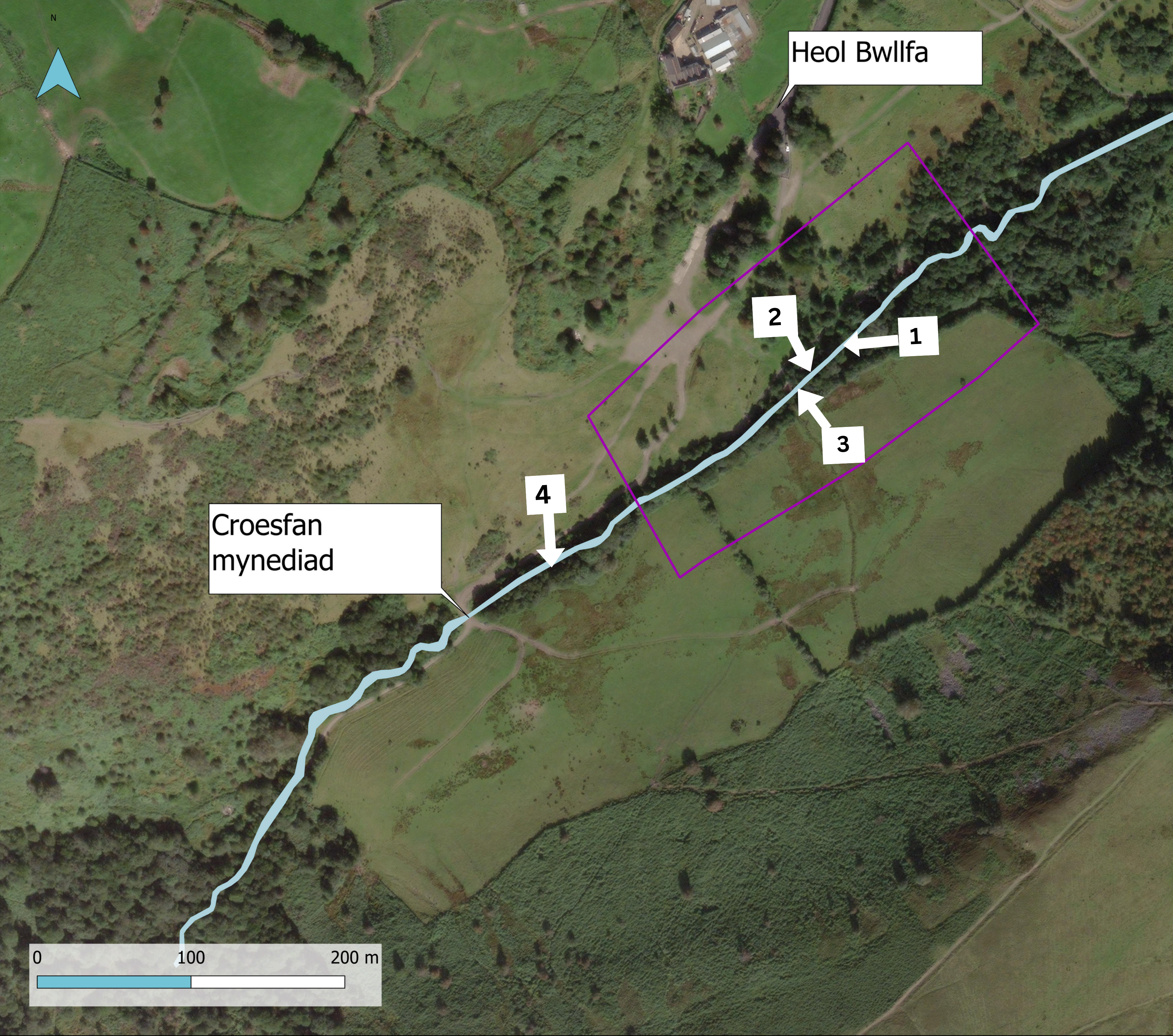
Byddai cerrig bloc yn cael eu symud a byddai atebion peirianeg gwyrdd mwy cynaliadwy yn cael eu rhoi yn eu lle, fel matiau rhisgl cnau coco (matiau naturiol gyda phlanhigion ynddynt). Byddai hyn yn cefnogi'r lan newydd ac yn hybu twf llystyfiant.





3. Cael gwared ar gerrig bloc

I ail-naturiolu glan yr afon





**Afon Dâr – Ardal y Prosiect
Adfer i Lawr yr Afon**

- Allwedd**
-  Ardal i'w hadfer i lawr yr afon
 -  Afon Dâr


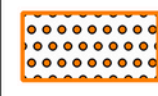

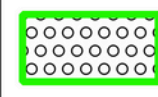



Ffynonellau: Esri, DigitalGlobe, GeoEye, i-cubed, USDA FSA, USGS, AEX, Getmapping, Aerogrid, IGN, IGP, swisstopo, and the GIS User Community



Afon Dâr – y rhan i’w hadfer i lawr yr afon

Allwedd

-  Afon Dâr
- Cyfleoedd Adfer**
-  Cyfleoedd i adfer afon Dâr
-  Pont droed
-  Cerrig bloc wedi’u addasu
-  Adleoli llwybr troed

Ffynonellau: Esri, DigitalGlobe, GeoEye, i-cubed, USDA FSA, USGS, AEX, Getmapping, Aerogrid, IGN, IGP, swisstopo, and the GIS User Community

