



**Cyfoeth  
Naturiol  
Cymru**  
**Natural  
Resources  
Wales**

# Prosiect Dynodi Parc Cenedlaethol Gogledd Ddwyrain Cymru

## Taflen Ymgysylltu

Hydref – Tachwedd 2023

# Beth yw Prosiect Dynodi Parc Cenedlaethol Gogledd Ddwyrain Cymru?



Castell y Waun

Mae Llywodraeth Cymru wedi comisiynu Cyfoeth Naturiol Cymru (CNC), fel yr Awdurdod Dynodi yng Nghymru, i werthuso'r achos dros greu pedwerydd Parc Cenedlaethol yng Ngogledd-ddwyrain Cymru yn seiliedig ar Ardal o Harddwch Naturiol Eithriadol (AHNE) bresennol Bryniau Clwyd a Dyffryn Dyfrdwy. Bydd hyn yn cael ei ystyried o fewn tymor presennol y Senedd (2021-2026) ac, os caiff ei ddynodi, hwn fydd y Parc Cenedlaethol cyntaf i gael ei sefydlu yng Nghymru ers Bannau Brycheiniog yn 1957.

Mae CNC wedi sefydlu tîm i arwain y gwaith hwn, a fydd yn cynnwys casglu data a thystiolaeth, ac ymgysylltu â chymunedau lleol a rhanddeiliaid allweddol eraill.

Bydd proses statudol yn cael ei dilyn ac, ar ôl ymgynghori, bydd CNC yn cyflwyno argymhelliad i Lywodraeth Cymru ar sail y dystiolaeth a gasglwyd. Os oes digon o dystiolaeth i ddangos bod y meini prawf statudol sy'n ymwneud â harddwch naturiol a chyfluoedd ar gyfer hamdden awyr agored yn cael eu bodloni, a bod yr ardal o arwyddocâd cenedlaethol i'r graddau y dylai dibenion Parc Cenedlaethol fod yn berthnasol, bydd Gorchymyn Dynodi yn cael ei gyflwyno i Lywodraeth Cymru. Bydd y Gweinidogion wedyn yn ystyried hyn ac yn penderfynu a ddylid cadarnhau, gwrthod neu amrywio'r Gorchymyn Dynodi. Os caiff ei gadarnhau gan Lywodraeth Cymru, bydd Parc Cenedlaethol newydd yn cael ei ddynodi.

## Pam rydyn ni'n ymgysylltu â chi nawr?

Rydym am sicrhau ymgysylltiad cynnar â chi a rhoi cyfle i chi gyfrannu at y broses o gyfnod cynnar.

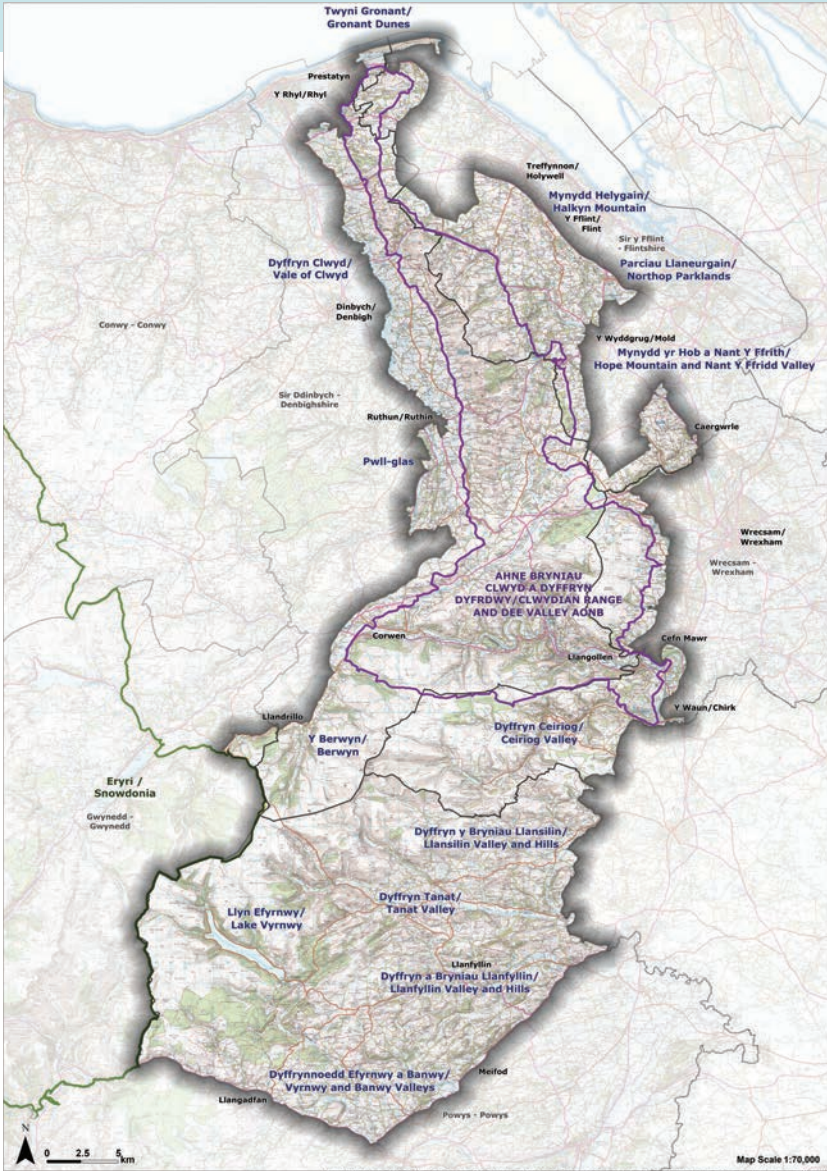
Mae'r digwyddiadau ymgysylltu yn gyfle i ddsygu mwy am y prosiect, gofyn cwestiynau i'r tîm, a rhannu adborth ar fap cynnar o'r ardal sy'n cael ei hasesu.



# Yr Ardal Chwilio

Mae'r Ardal Chwilio yn dangos yr ardal ddaearyddol lle bydd CNC yn gwerthuso'r meini prawf statudol ar gyfer dynodiad Parc Cenedlaethol ai peidio. Mae'r ardal yn cynnwys nifer o dirweddau sydd, ar y cyd ag AHNE Bryniau Clwyd a Dyffryn

Dyfrdwy, â'r potensial i fodloni meini prawf dynodiad tirwedd statudol. Nid yw'r Ardal Chwilio yn ffin i Barc Cenedlaethol arfaethedig ac mae mireinio pellach yn debygol wrth i ni symud ymlaen drwy'r broses.



Compiled by Alan Parkes Brown, Document Name: NPP\_VP1\_Banwy\_Gwlad, A16, Edition: 10/16, Contains the data to District copyright and published right. All rights reserved. Ordnance Survey Licensed under the Ordnance Survey Licence.

# Cymerwch ran

Hoffem gael eich adborth ar y map Ardal  
Chwilio cychwynnol ar gyfer Prosiect Dynodi  
Parc Cenedlaethol Gogledd Ddwyrain Cymru.



Gronant

Dyma pam rydym yn cynnal y digwyddiadau ymgysylltu hyn ac i roi pob cyfle i chi ddweud eich dweud. Bydd y cyfnod ymgysylltu yn rhedeg o ddydd Llun 9 Hydref tan ddydd Llun 27 Tachwedd 2023.

Mae'r cyfnod ymgysylltu hwn yn gam hollbwysig ym Mhrosiect Dynodi Parc Cenedlaethol Gogledd Ddwyrain Cymru. Mae eich holl adborth yn bwysig i ni a bydd yn helpu i lunio ein cynigion wrth symud ymlaen.

Mae yna nifer o ffyrdd y gallwch chi ddarganfod mwy am y prosiect ac yna rhannu eich adborth. Bydd digwyddiadau yn cael eu cynnal trwy gydol y cyfnod ymgysylltu. Dim ond un digwyddiad ymgysylltu sydd angen i chi ei fynychu (ar-lein neu wyneb yn wyneb). Mae dyddiadau'r holl ddigwyddiadau yn cael eu harddangos ar-lein. Mae croeso i chi annog teulu a ffrindiau i gyfrannu eu hadborth hefyd.

**Hygyrchedd:** Os hoffech gael y daflen ymgysylltu hon mewn fformat gwahanol, e-bostiwch [rhaglen.tirweddau.dynodedig@cyfoethnaturiolcymru.gov.uk](mailto:rhaglen.tirweddau.dynodedig@cyfoethnaturiolcymru.gov.uk) a byddwn yn gwneud ein gorau i helpu.

## Rhannwch eich adborth

### Holiadur

Gallwch roi adborth trwy lenwi ein holiadur.

Y ffordd hawsaf o wneud hyn yw ei chwblhau ar-lein. Sganiwch y cod QR.



Fel arall, gallwch gwblhau copi papur a'i anfon yn ôl atom heb unrhyw gost, gan ddefnyddio ein cyfeiriad Rhadbost. Y cyfan sydd ei angen yw amlen.

Freepost Plus RTJJ-AAKE-HKKU,  
Prosiect Dynodi Parc Cenedlaethol  
Gogledd Ddwyrain Cymru, Cyfoeth  
Naturiol Cymru, Maes y Ffynnon,  
Penrhosgarnedd, Bangor, Gwynedd,  
LL57 2DW

Os nad ydych yn gallu cwblhau'r holiadur, gallwch anfon e-bost atom gyda'ch adborth [rhaglen.tirweddau.dynodedig@cyfoethnaturiolcymru.gov.uk](mailto:rhaglen.tirweddau.dynodedig@cyfoethnaturiolcymru.gov.uk) nodwch yn glir mai adborth ymgysylltu *Prosiect Dynodi Parc Cenedlaethol Gogledd Ddwyrain Cymru* yw eich e-bost, i sicrhau ei fod yn cael ei dderbyn.

Mae angen i bob ymateb ddod i law erbyn 23:59 ddydd Llun 27 Tachwedd 2023. Mae'n bosibl na fydd unrhyw ymatebion a ddaw i law ar ôl y dyddiad hwn yn cael eu hystyried fel rhan o'r cam ymgysylltu hwn.

## Cyswllt

Cysylltwch â ni os oes gennych unrhyw gwestiynau am Brosiect Dynodi Parc Cenedlaethol Gogledd Ddwyrain Cymru neu'r broses ymgysylltu neu os oes angen cymorth arnoch i gwblhau holiadur.

**Ffoniwch ofal cwsmeriaid:  
03000 653000**

**neu e-bostiwch: [ymholiadau@cyfoethnaturiolcymru.gov.uk](mailto:yholiadau@cyfoethnaturiolcymru.gov.uk)**

## Beth sy'n digwydd nesaf?



Craig-y-llyn

Bydd yr holl adborth a gawn yn cael ei ystyried yn ofalus gan y tîm sy'n gweithio ar Brosiect Dynodi Parc Cenedlaethol Gogledd Ddwyrain Cymru, a fydd yn cynghori Bwrdd CNC ar y camau nesaf.

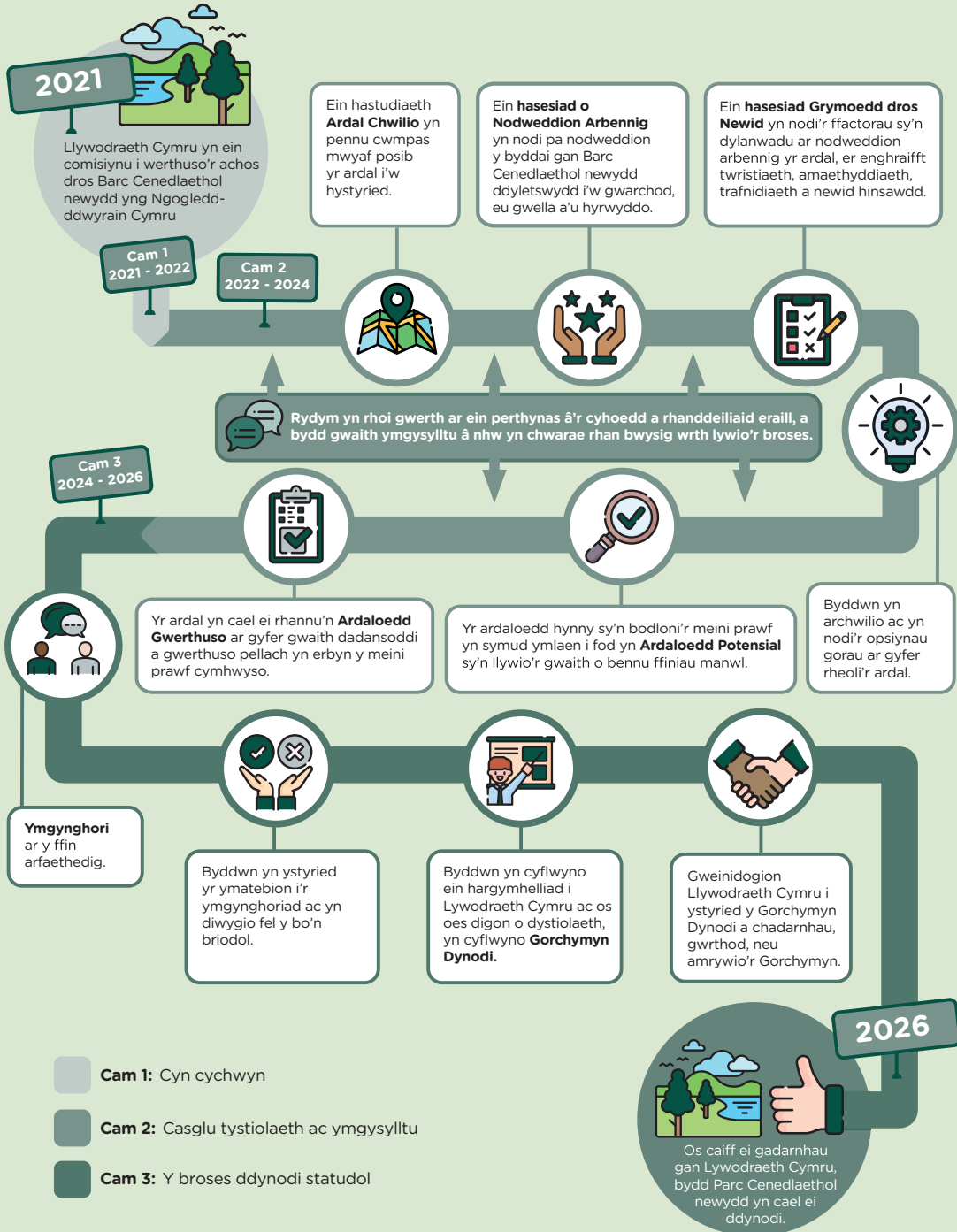
Bydd yn hanfodol wrth helpu i lunio'r cynigion wrth baratoi'r map ffiniau drafft nesaf, a fydd yn cael ei rannu yn ein rownd nesaf o ddigwyddiadau ymgysylltu yn 2024.




Bydd yr holl sylwadau ac awgrymiadau'n cael eu cofnodi fel cofnod o'r adborth a dderbyniwyd.

Yna byddwn yn dadansoddi'r rhain ac yn llunio adroddiad cryno ymgysylltu. Bydd yr adroddiad hwn yn crynhoi ac yn ymateb i'r adborth a dderbyniwyd a bydd ar gael i'r cyhoedd ar wefan ein prosiect [ymgyngori.cyfoethnaturiol.cymru/north-east-gogledd-ddwyrain/tudalen-wybodaeth-prosiect-dynodi-parc-cenedlaetho](https://ymgyngori.cyfoethnaturiol.cymru/north-east-gogledd-ddwyrain/tudalen-wybodaeth-prosiect-dynodi-parc-cenedlaetho)

Bydd yn dangos sut rydym wedi gwneud newidiadau mewn ymateb i'r adborth a dderbyniwyd a/neu pam nad ydym wedi gallu gwneud y newidiadau a awgrymwyd.

# Llinell Amser Gwerthuso Parc Cenedlaethol Gogledd Ddwyrain Cymru



-  **Cam 1:** Cyn cychwyn
-  **Cam 2:** Casglu tystiolaeth ac ymgysylltu
-  **Cam 3:** Y broses ddynodi statudol