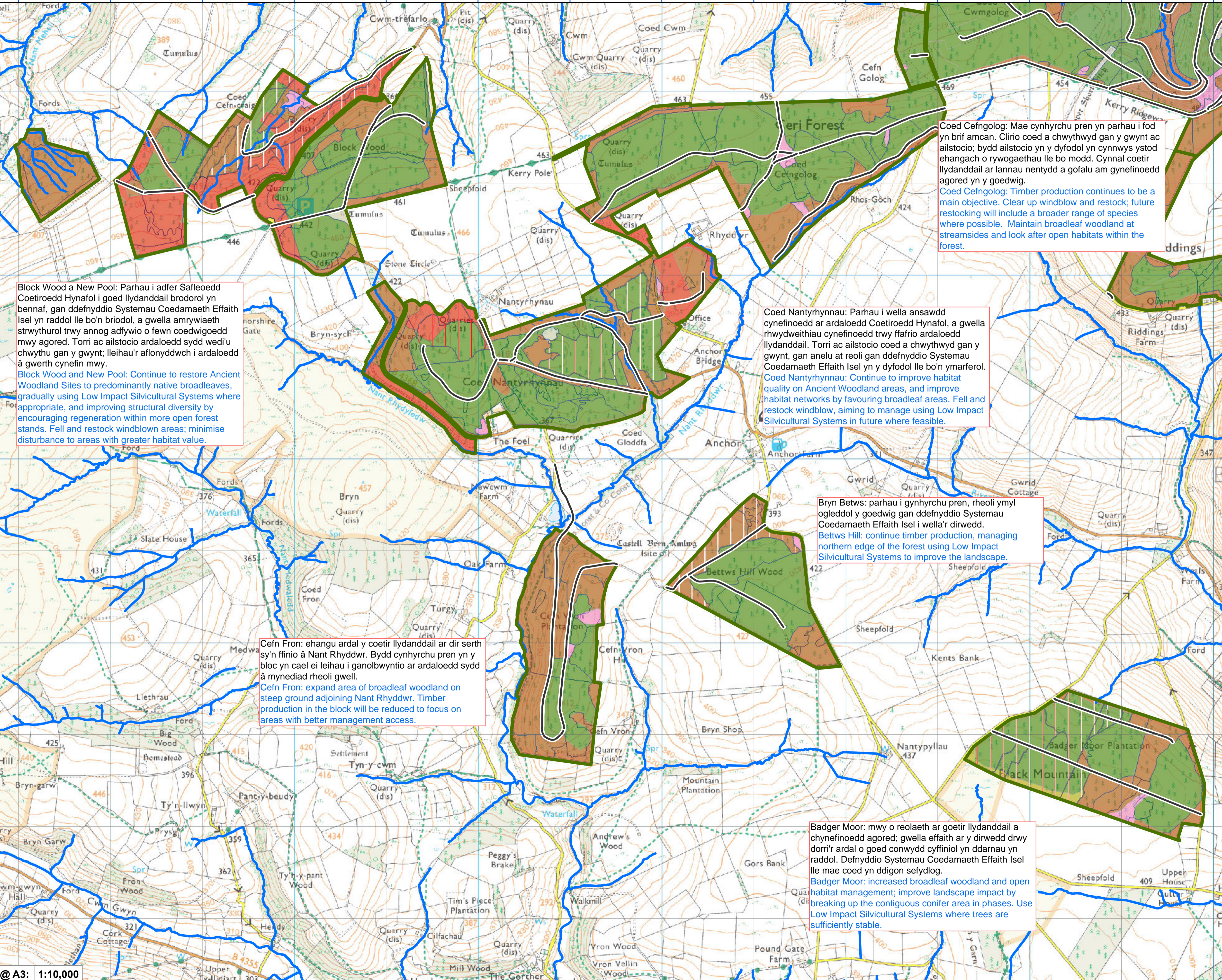


Cynllun Adnoddau Coedwig Ceri - Prif Amcanion Hirdymor (tudalen 2)

Ceri Forest Resource Plan - Long Term Objectives (page 2)



Block Wood a New Pool: Parhau i adfer Safleoedd Coetiroedd Hynafol i goed llydanddail brodorol yn bennaf, gan ddefnyddio Systemau Coedamaeth Effaith Isel yn raddol lle bo'n briodol, a gwella amrywiaeth strwythurol trwy annog adfywio o fewn coedwigoedd mwy agored. Torri ac ailstocio ardaloedd sydd wedi'u chwythu gan y gwynt; lleihau'r afonyddwch i ardaloedd â gwerth cynefin mwy.
Block Wood and New Pool: Continue to restore Ancient Woodland Sites to predominantly native broadleaves, gradually using Low Impact Silvicultural Systems where appropriate, and improving structural diversity by encouraging regeneration within more open forest stands. Fell and restock windblown areas; minimise disturbance to areas with greater habitat value.

Cefn Fron: ehangu ardal y coetir llydanddail ar dir serth sy'n ffinio â Nant Rhyddwr. Bydd cynhyrchu pren yn y bloc yn cael ei leihau i ganolbwyntio ar ardaloedd sydd â mynediad rheoli gwell.
Cefn Fron: expand area of broadleaf woodland on steep ground adjoining Nant Rhyddwr. Timber production in the block will be reduced to focus on areas with better management access.

Coed Nantyrhynau: Parhau i wella ansawdd cynefinoedd ar ardaloedd Coetiroedd Hynafol, a gwella rhydwieithiau cynefinoedd trwy ffafrio ardaloedd llydanddail. Torri ac ailstocio coed a chwythwyd gan y gwynt, gan anelu at reoli gan ddefnyddio Systemau Coedamaeth Effaith Isel yn y dyfodol lle bo'n ymarferol.
Coed Nantyrhynau: Continue to improve habitat quality on Ancient Woodland areas, and improve habitat networks by favouring broadleaf areas. Fell and restock windblow, aiming to manage using Low Impact Silvicultural Systems in future where feasible.

Bryn Betws: parhau i gynhyrchu pren, rheoli ymyl ogleddol y goedwig gan ddefnyddio Systemau Coedamaeth Effaith Isel i wella'r dirwedd.
Bettws Hill: continue timber production, managing northern edge of the forest using Low Impact Silvicultural Systems to improve the landscape.

Badger Moor: mwy o reolaeth ar goetir llydanddail a chynfinoedd agored; gwella effaith ar y dirwedd drwy dorri'r ardal o goed conwydd cyfniol yn ddarnau yn raddol. Defnyddio Systemau Coedamaeth Effaith Isel lle mae coed yn ddigon sefydlog.
Badger Moor: increased broadleaf woodland and open habitat management; improve landscape impact by breaking up the contiguous conifer area in phases. Use Low Impact Silvicultural Systems where trees are sufficiently stable.

Coed Cefngolog: Mae cynhyrchu pren yn parhau i fod yn brif amcan. Clirio coed a chwythwyd gan y gwynt ac ailstocio; bydd ailstocio yn y dyfodol yn cynnwys ystod ehangach o rywogaethau lle bo modd. Cynnal coetir llydanddail ar lannau nentydd a gofalu am gynefinoedd agored yn y goedwig.
Coed Cefngolog: Timber production continues to be a main objective. Clear up windblow and restock; future restocking will include a broader range of species where possible. Maintain broadleaf woodland at streamsides and look after open habitats within the forest.

- Ffin coedwig - Forest boundary
- Afonydd a nentydd - Rivers and streams
- Prif Amcanion Hirdymor - Long Term Vision**
- Tir amaethyddol - Agriculture
- Rheoli coetir hynafol - Ancient woodland mgt
- Rheoli coetiroedd brodorol - Native woodland mgt
- Rheoli cynefin agored - Open habitat mgt
- Tir arall - Other land
- Hamdden - Recreation
- Rheoli coetir safonol - Standard forest mgt
- Coetiroedd olynol - Successional woodland
- Systemau coedamaeth bach eu heffaith (Hirdymor) - Low Impact Silvicultural Systems (long-term)
- Is-adrannau coedwig - Forest subcompartments
- Ffordd y goedwig - Forest roads

Mae map yr Amcanion Hirdymor yn dangos sut yr hoffem i'r goedwig edrych, ymhen 25-100 mlynedd. Mae ein gweithrediadau rheoli a choedwigaeth yn anelu at gyflawni hyn. Rydym yn gweithio gyda natur, weithiau mae angen ymateb i amgylchiadau sy'n newid (er enghraifft, difrod stormydd a chlefydau coed). Bwriad y nodiadau ar y map hwn yw rhoi trosolwg o gyfeiriad rheoli mewn rhannau penodol o'r goedwig. Cofiwch nad yw'n bosibl dangos popeth ar fap ar y raddfa hon. Am ragor o wybodaeth, cyfeiriwch at y datganiad o Amcanion ar gyfer Cynllun Adnoddau Coedwig Ceri, sydd wedi'i gyhoeddi ar dudalen we Gofod Dinasyddion.

The Long Term Objectives map shows how we would like the forest to look, 25-100 years from now. Our management and forestry operations set out to achieve this. We are working with nature, sometimes it is necessary to respond to changing circumstances (for example, storm damage and tree diseases). The notes on this map are intended to give an overview of the direction of management in particular parts of the forest. Please keep in mind that it is not possible to show everything on a map at this scale. For more information please refer to the statement of Objectives for the Ceri Forest Resource Plan, which is published on the Citizen Space webpage.

